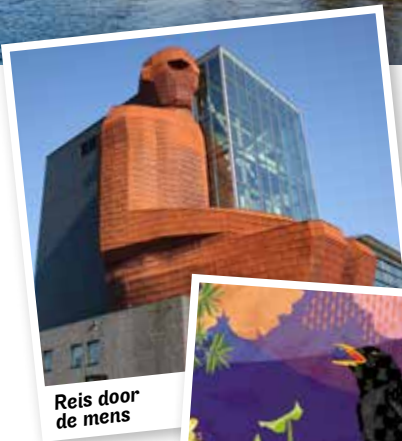


Kunst + cultuur = Leiden



Geen andere stad in Nederland heeft zo veel musea dicht bij elkaar. En dan kun je net buiten de stad ook nog op reis door het menselijk lichaam. Alle reden om nú naar Leiden te gaan.



Reis door de mens



Plant & eter

CORPUS: op ontdekkingstocht door de mens

De attractie 'reis door de mens' bestaat dit jaar tien jaar, ruim 2,2 miljoen bezoekers gingen je voor. In het 35 meter hoge lichaam begin je de ontdekkingstocht vanaf de knieën. En via hart, longen, oren en ogen kom je uiteindelijk bij de hersenen uit. In de educatieve attractie staan de thema's bewegen, verantwoord eten en gezond leven centraal. Je bent nooit te oud om te leren!

Minimumleeftijd voor een bezoek is zes jaar. Belangrijk: CORPUS werkt met tijdsloten, dus reserveer op tijd via corpusexperience.nl.

Tip: Ook in de herfst en de winter is er van alles te doen en te beleven bij de Hortus. Ga mee met een van de zondagwandelingen met wisselende thema's of doe een teken- of fotografieworkshop.

Kijk voor het volledige programma op hortusleiden.nl/programma/agenda.

Japanmuseum Siebold-Huis: Charlotte Dumas

Nu in Japanmuseum SieboldHuis: *Het paard in de kalebas*. In deze tentoonstelling vormt het verhaal van het twaalfjarige Japanse meisje Yuzu en haar paard Urara de rode draad. Een bijzondere belevenis met werk van kunstenaar Charlotte Dumas. Ze geeft haar persoonlijke, fascinerende kijk op de interactie tussen mens, dier en natuur en daarmee meer dan genoeg stof tot nadenken.

Het paard in de kalebas is t/m 25 november te zien, meer info: sieboldhuis.org.

Hortus botanicus Leiden: boeiend en bloeiend

Tot en met eind oktober is de tentoonstelling *Plant & eter* te zien. Maak een wandeling door de Hortus en maak kennis met verschillende eetbare gewassen. Kom erachter waar ze vandaan komen, waar ze nu worden verbouwd en waarvoor we ze gebruiken. Voor kinderen van acht tot twaalf jaar is er een eigen route binnen de tentoonstelling.

PARKEERTIP

Kom je met de auto?

Parkeren kan in P-garage

Lammermarkt, op loopafstand van alle musea in de stad.



Yuzu en het paard Urara staan centraal in *Het paard in de kalebas*.

Ga voor meer informatie naar Leiden.nl