

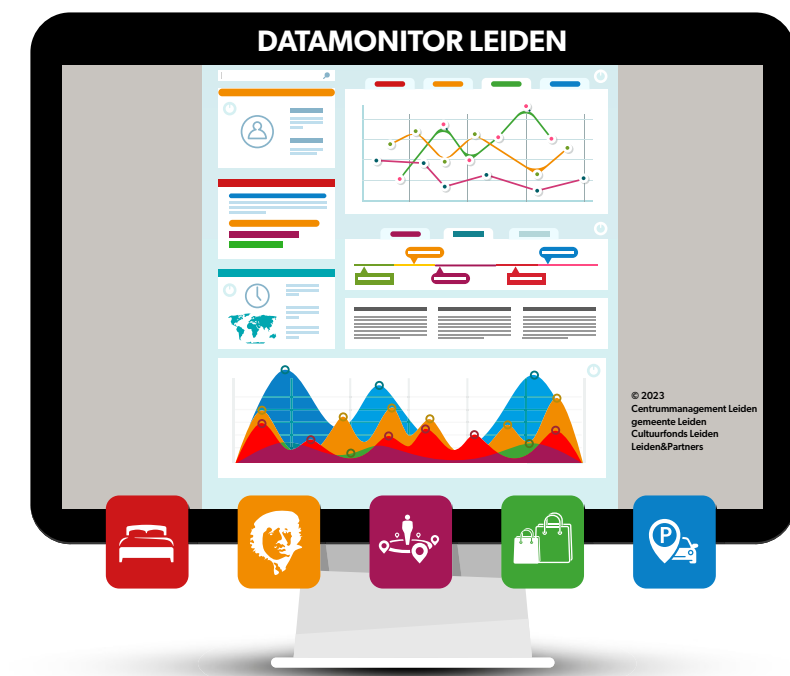
## HOTELCIJFERS

### Datamonitor Leiden

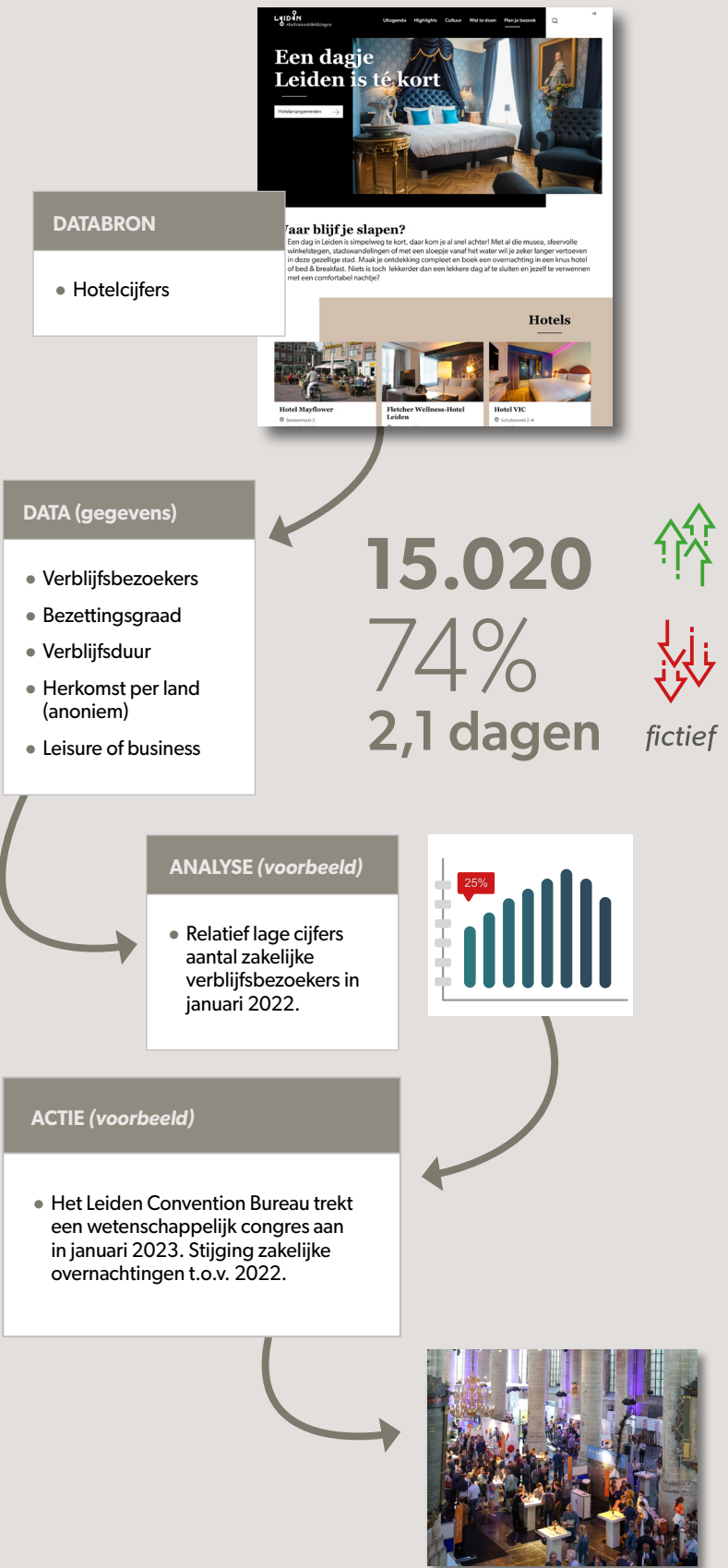
In de Datamonitor Leiden worden diverse data over de bezoekerseconomie geladen en geanalyseerd. Zo worden datagedreven keuzes gemaakt op het gebied van bezoekersstrategie, -marketing, -beleid, handhaving en infrastructuur. Algemeen doel is een duurzame bezoekerseconomie waarin leefbaarheid en levendigheid in balans zijn voor bewoners, bedrijven, bezoekers en andere stakeholders. Datagedreven beslissingen zijn essentieel om dit doel zo optimaal mogelijk te bereiken.

**N.B.** Er worden **geen persoonsgegevens** verzameld. Alle data zijn anoniem verkregen en voldoen aan nationale en internationale privacywetgeving. Deze wetgeving wordt regelmatig getoetst.

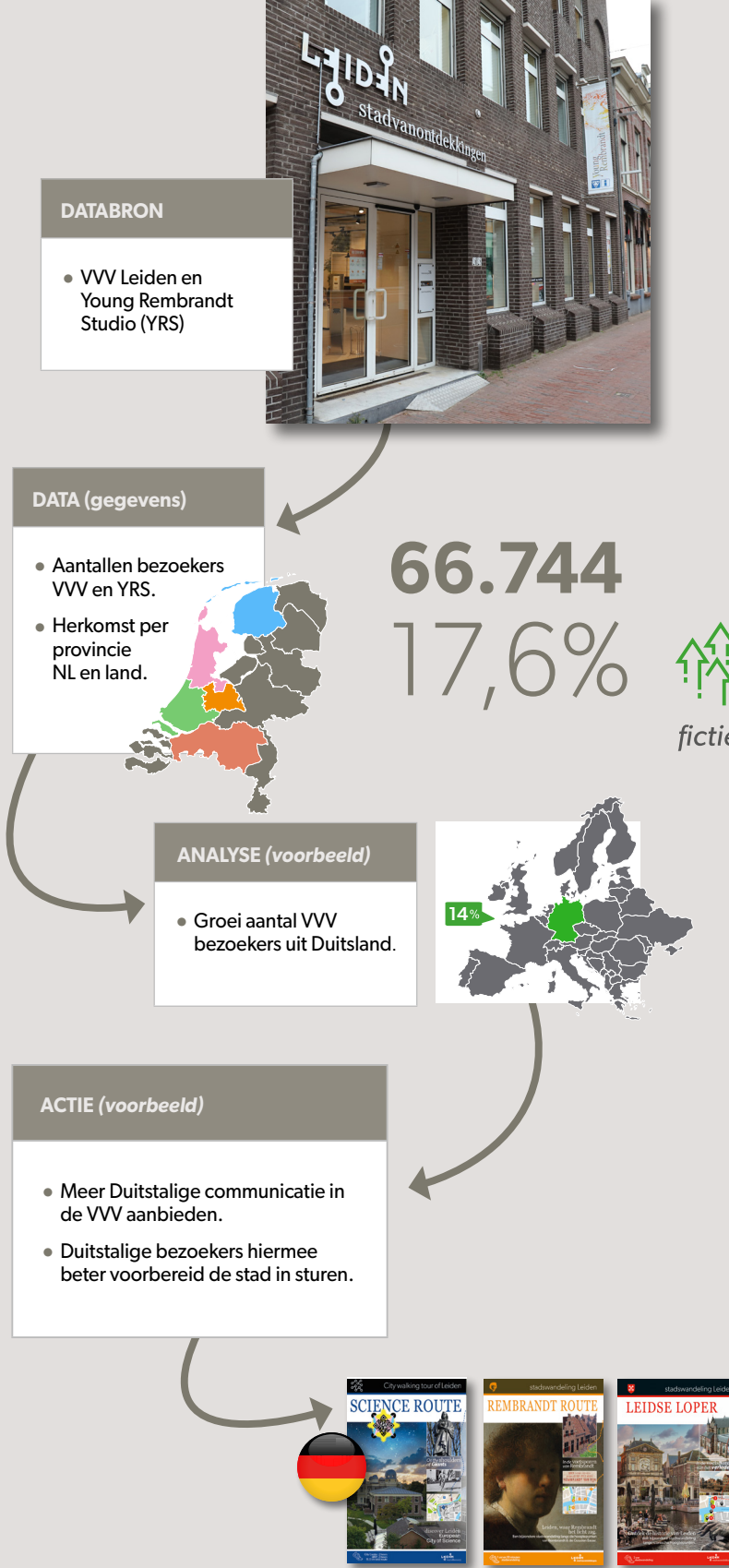
**Datapartijen** Alle data worden verzameld en geanalyseerd binnen het samenwerkingsverband:  
**Centrummanagement Leiden, gemeente Leiden, Cultuurfonds Leiden, Leiden&Partners**



Alle data worden integraal geanalyseerd in het dashboard, zo worden verbanden gelegd.



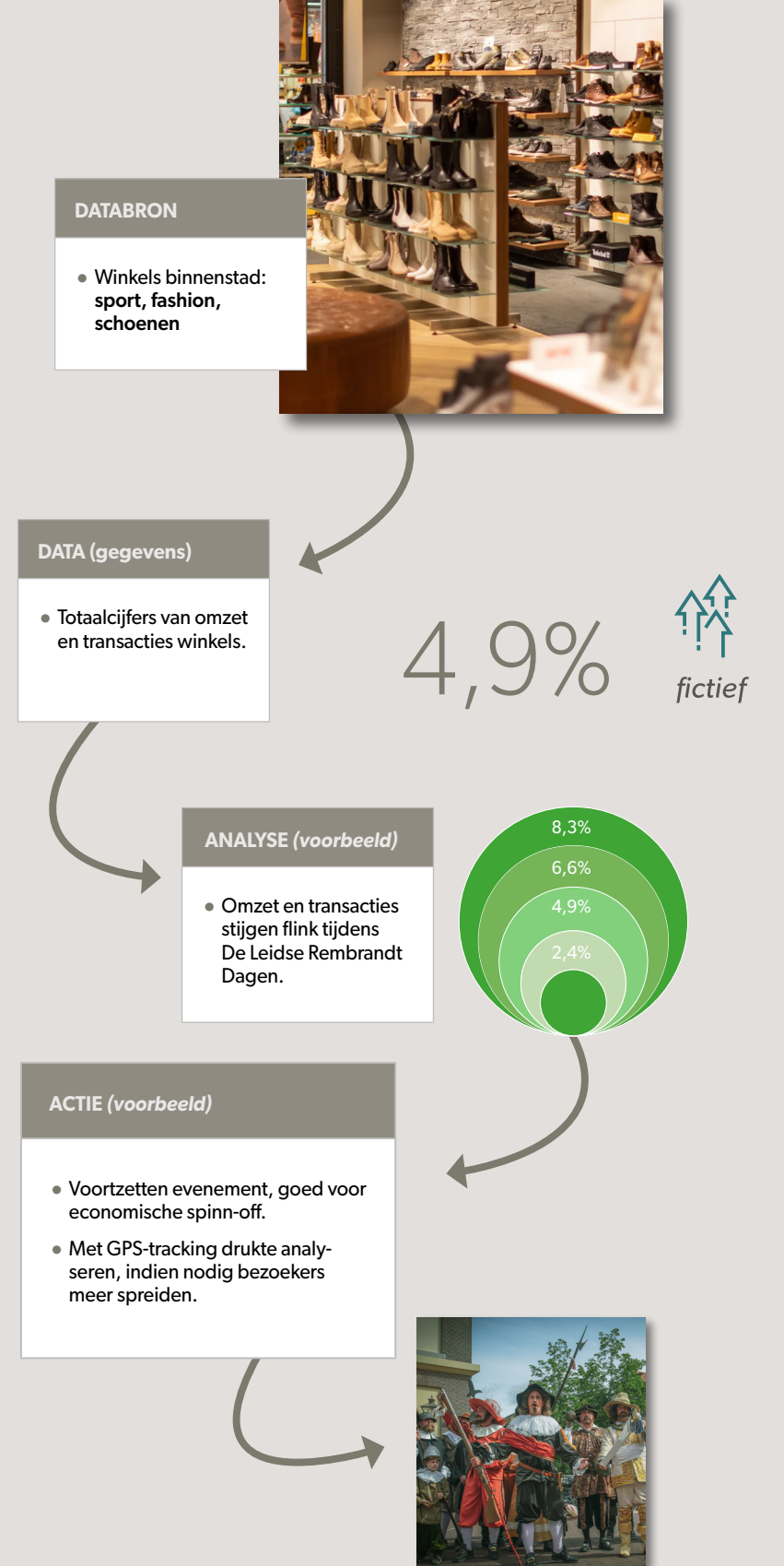
## VVV en YRS



## GPS tracking



## WINKELS



## PARKEERGARAGES

